

**NNSS VIGENTES**

- Limite del núcleo urbano

**USOS DE LA EDIFICACIÓN**

- Edificación residencial
- Alturas de la edificación
- Semisótano
  - I
  - II ó I+BC
  - III ó II+BC
- Anexos a vivienda
- Alturas de la edificación
- I
  - II
- Terciario (edificio / parcela)
- ① Restaurante
  - Ⓜ Dotacional (edificio / parcela)
- Ⓐ Iglesia de la Asunción
- Ⓑ Frontón
- Ⓒ Casa del Concejo
- Ⓓ Ermita de San Esteban
- Ⓔ Pista polideportiva
- Ⓕ Bolera
- Ⓖ Gazteke
- Ⓗ Cementerio
- Ⓘ Báscula
- Ⓝ Reserva dotacional

**USOS DEL SUELO**

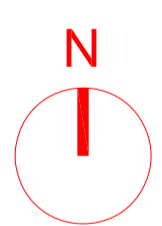
- Suelo libre asociado a vivienda
- Parcelas sin ocupar
- Zona verde residual
- Vía rodada / aceras
- Coexistencia
- Espacio libre peatonal
- Espacio libre verde

**EDIFICIOS Y ELEMENTOS DE INTERÉS**

- \* Edificación tipología tradicional
- \* Fuente

- ▬ Río
- ▬ Carretera principal
- ▬ Parcelario

**INF.6.1**



1:1.500

ETXABARRI-IBIÑA  
INFORMACIÓN FORMA Y  
USOS

SEPTIEMBRE 2010

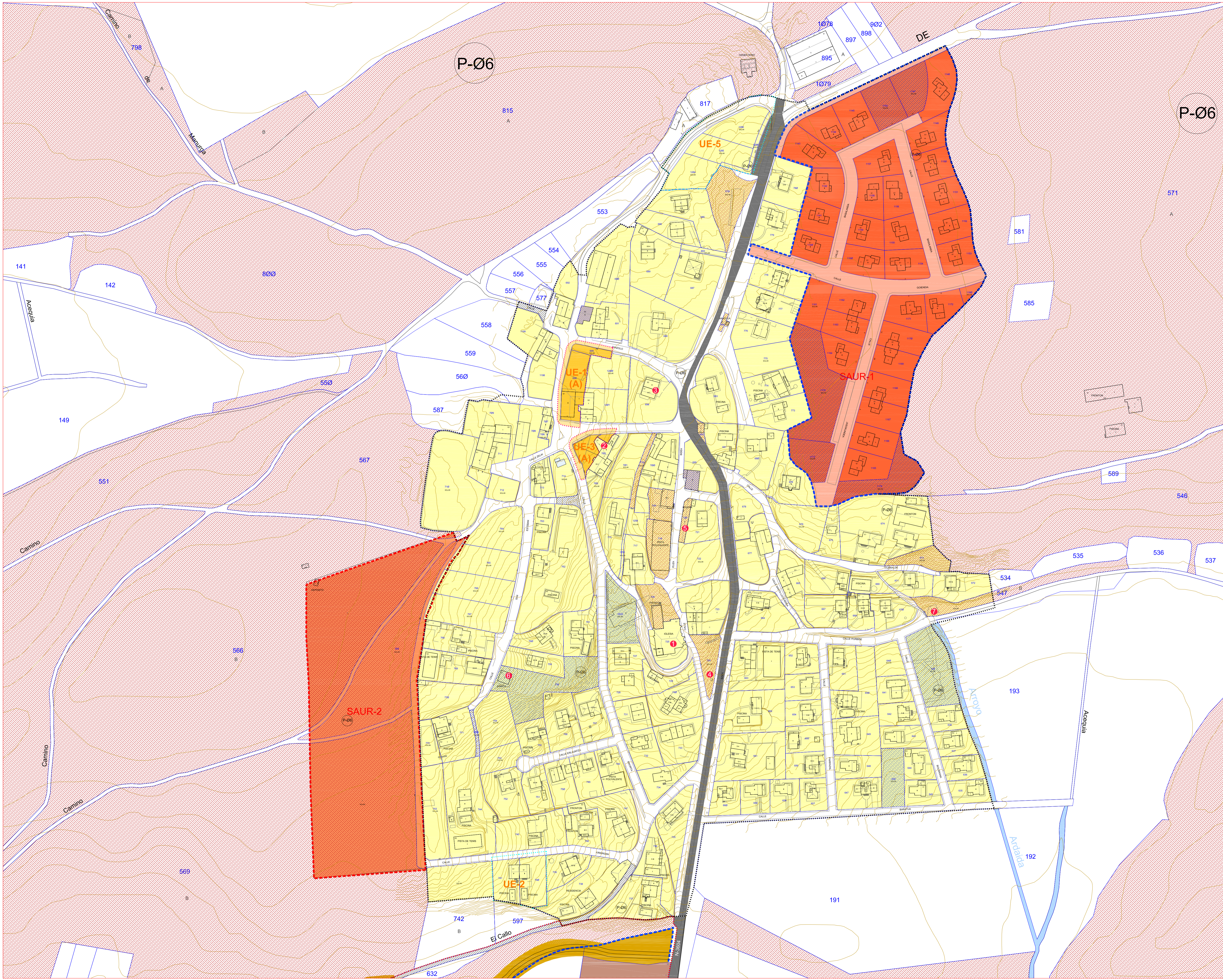
**PGOU ZIGOITIA**

José Luque  
Izaskun Aseguinolaza

Colaboradores: Berta Prim  
Asistencia ambiental: Jon Aseguinolaza



nº plano  
escala  
plano  
fecha  
encargo  
equipo redactor



**NSSS VIGENTES**

- Limite actual del suelo urbano
- suelo urbano consolidado
  - público / privado (residencial)
  - SAUR-# antiguo sector de suelo urbanizable ya ejecutado
- suelo urbano no consolidado
  - público / privado
  - UE-# unidades de ejecución
    - sin iniciar ejecución (A)
    - iniciada ejecución:
      - proyecto de reparcelación y urbanización (B)
      - proyecto de reparcelación (C)
- suelo urbanizable
  - SAUR-# sector
    - sin Plan Parcial
    - con Plan Parcial, aprobado definitivamente público / privado

**Bienes protegidos**

- 1 Iglesia de La Asunción
- 2 y el 3 Edificación tradicional
- 4 Cruz de término
- 5 Bolatoki de Etxabarrri-Ibiña
- 6 Ermita de San Esteban
- 7 Fuente

**ESTADO DE LA EDIFICACIÓN**

- Buen estado
- En construcción
- Estado regular
- Mal estado

**PROPIEDADES PÚBLICAS**

- Propiedades del Concejo
- Propiedades Municipales

Río  
 Carretera principal  
 Parcelario

**INF.6.2**

1:1.500

ETXABARRI-IBIÑA  
INFORMACIÓN  
TRANSFORMABILIDAD

SEPTIEMBRE 2010

**PGOU ZIGOITIA**

José Luque  
Izaskun Aseginolaza

Colaboradores: Berta Prim  
Asistencia ambiental: Jon Aseginolaza

Luque Aseginolaza y asociados SLP

21.10.10 equipo redactor

nº plano  
escala  
plano  
fecha  
encargo